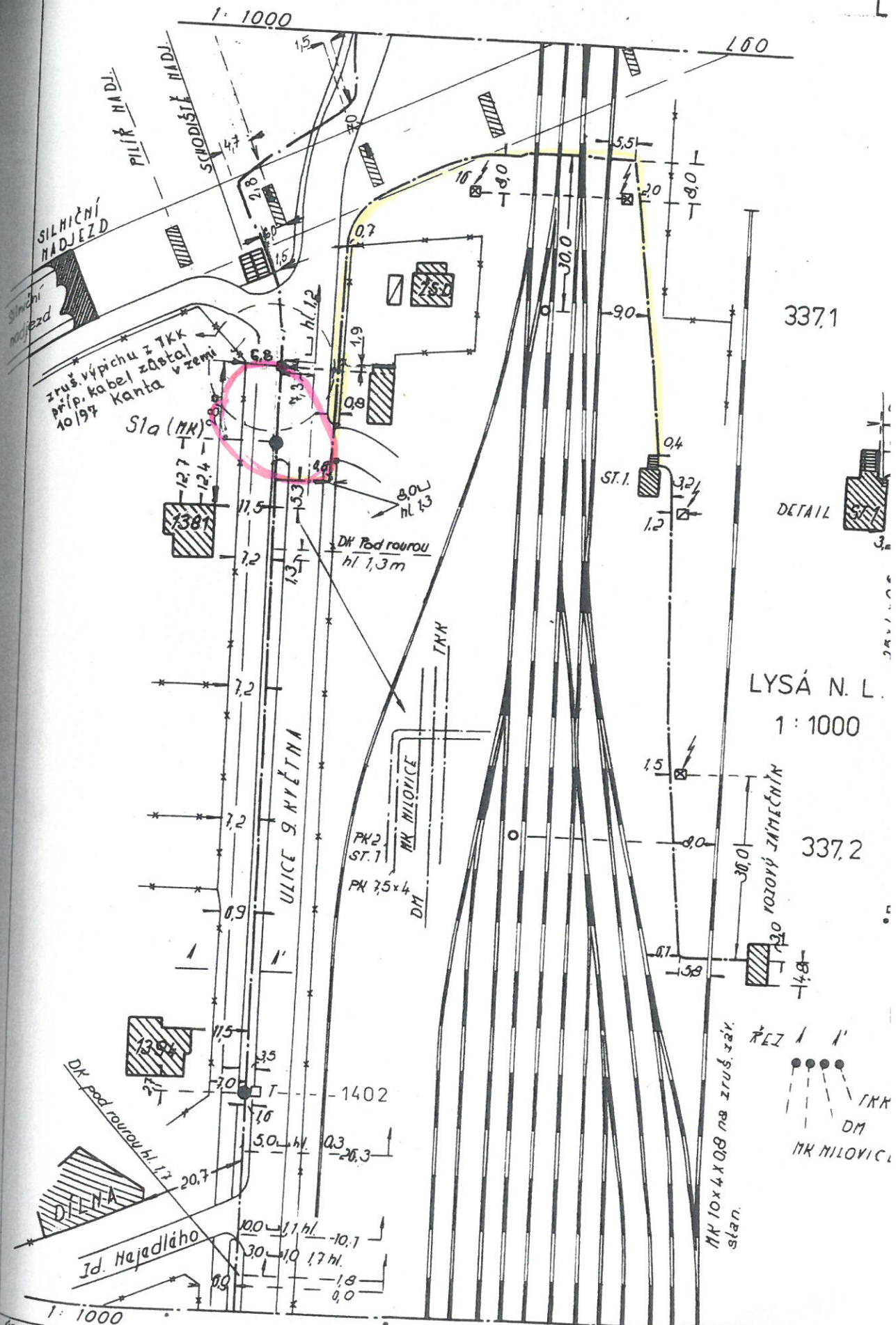
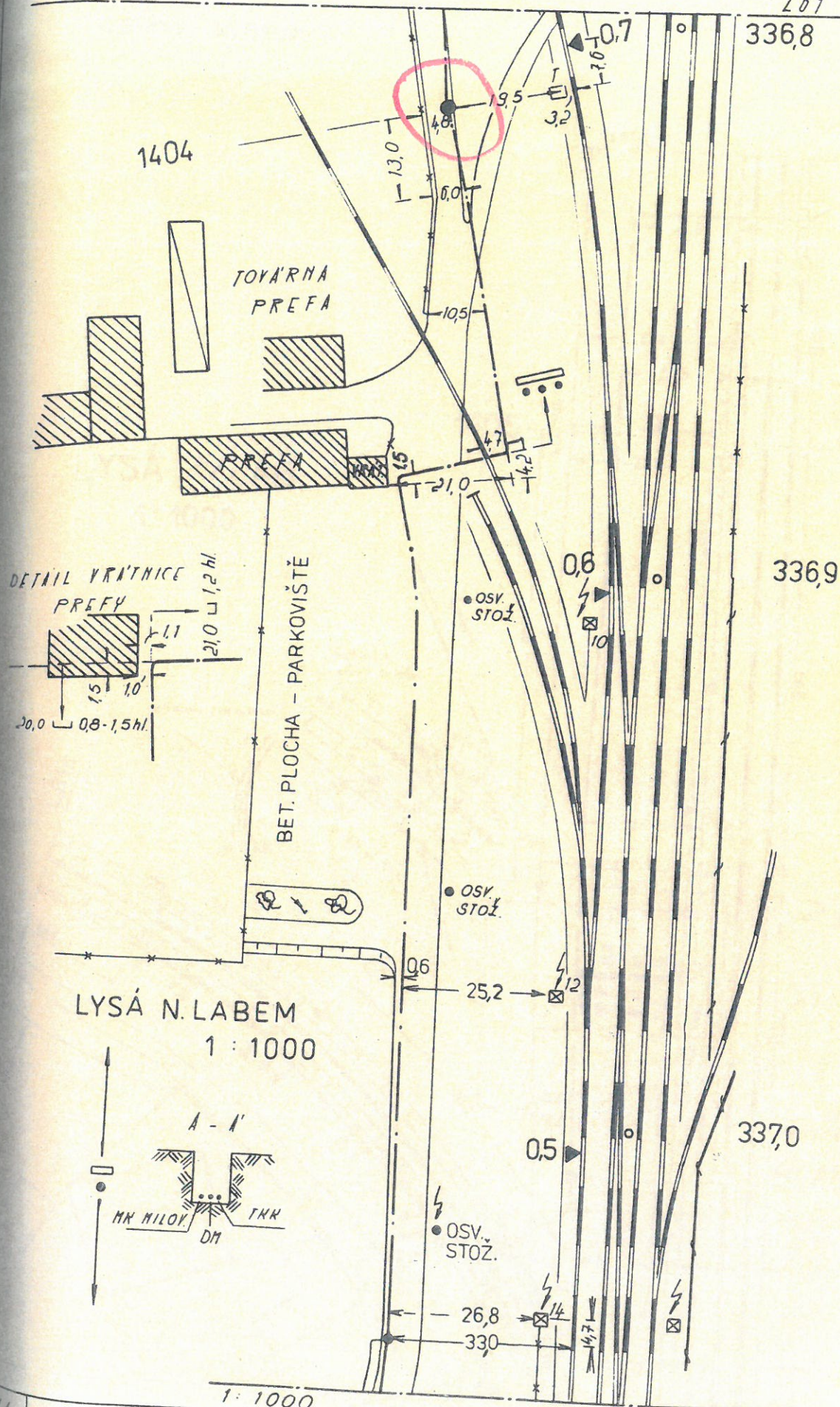


DK ČSD VŠETATY - NÝMBURK

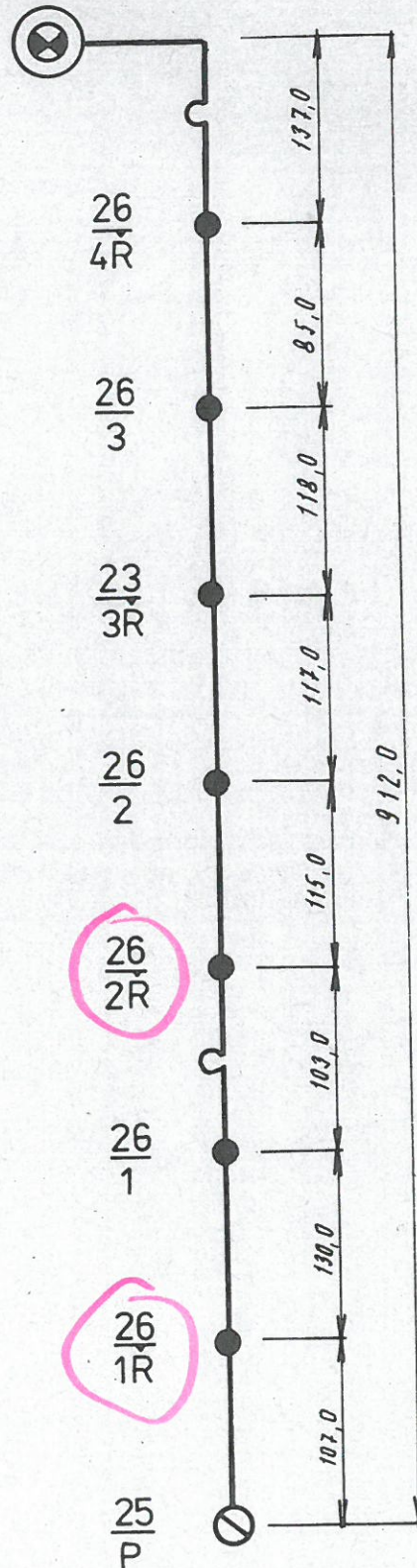
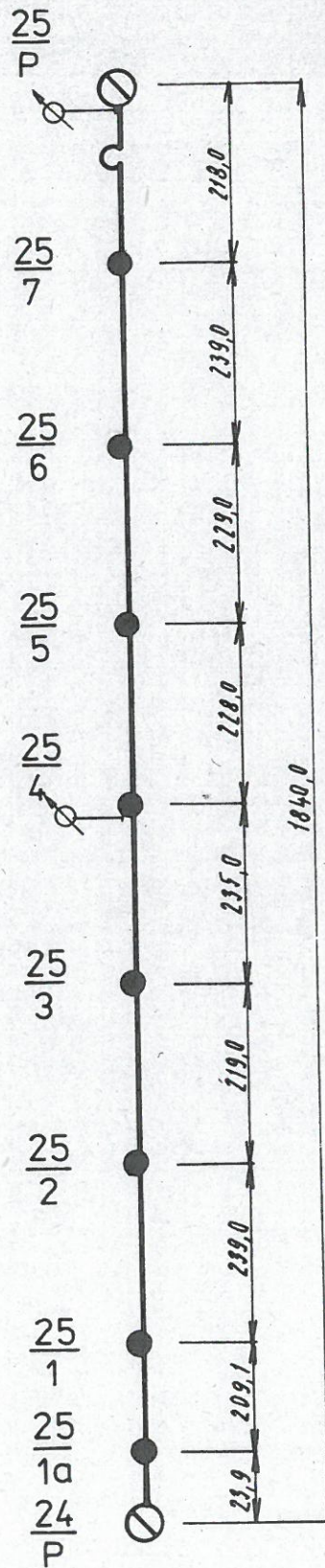


										L 58
NAB. ODDÍL	NAVRAH	7. 1979	KUBÍN	PORUCHAČ						
	KRESLIL	9. 1979	SROVNÁVA	OPRAVA Č.	1.					
I : 1000	ZKOUŠEL	9. 1979	KUBÍN	PLATÍ OD	4. 1980					



		1: 1000							159	
NAVRL	71979	KUBÍN	PORUCHAČ							
KRESLIL	91979	ČIHALOVA	OPRAVAČ							
ZKOUŠEL	91979	KUBÍN	PLATÍ OD							

ATÚ LYSÁ n. L. km 337,610
DK 1-koncově



DK 1 : DCKOYPV 9 X V 12 + 33 DM 0,9 - 4 kv

Celková el. délka Nymburk ATÚ - Lysá n. L. ATÚ - 16 434 m (vf. úsek, nf. úsek)

AŽD

1 : 1000

Navrhl

Kreslil

Zkoušel

Porucha čís.

Oprava čís.

Platí od

DK Nymburk
LYSÁ n. L.

l. c. 6' c

